

EZ-BEND

曲げ加工リアルシミュレーター / イージーバンド

TY Associates

NEW Concept

**新しい発想のシミュレーション機構で
曲げ作業を一気に効率化へ!**



**ワンタッチで瞬時に最適な曲げ順を決め、
曲げ金型を自動で選択します。**

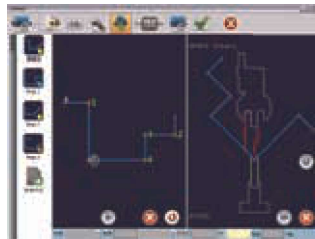


EZ ベンドは、曲げ加工の現場作業の方が 多種の加工を画期的な効率で行って頂けるよう開発された、極めて使いやすいサポートツールです。御社の曲げ作業のソフトウェア向上にお役立てください。

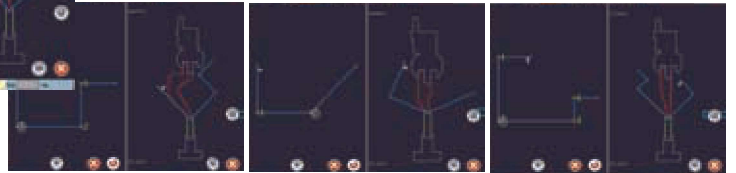
最適な曲げ順を瞬時に決定! 曲げ金型も自動で選定。



任意の曲げ断面形状描画、寸法、角度入力が簡単に行えます。

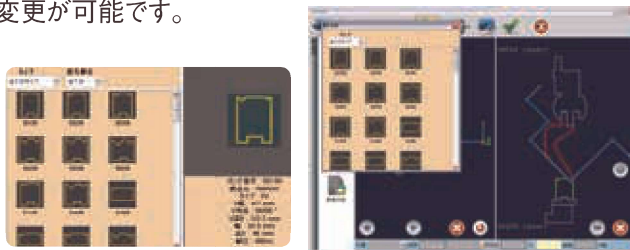


曲げ断面を無制限に入力することができ、しかも各曲げ(断面)ごとに、曲げ順や使用金型を自動で選択します。自動曲げ順の表示後でも、自由に変更ができます。



登録したパンチ・ダイから自由選択も可能。

自動曲げ金型選択後、登録済みパンチやダイの中から任意に変更が可能です。



伸び値の個別入力ができます。

板厚	V幅											
	4	6	7	8	10	12	14	16	18	20	25	30
0.4	0.84	1.10	1.18	1.26	1.40	1.52	1.64	1.76	1.88	2.00	2.12	2.24
0.5	1.05	1.36	1.44	1.52	1.64	1.76	1.88	2.00	2.12	2.24	2.36	2.48
0.6	1.24	1.60	1.68	1.76	1.88	2.00	2.12	2.24	2.36	2.48	2.60	2.72
0.8	1.68	2.16	2.24	2.32	2.44	2.56	2.68	2.80	2.92	3.04	3.16	3.28
1.0	2.00	2.56	2.64	2.72	2.84	2.96	3.08	3.20	3.32	3.44	3.56	3.68
1.2	2.36	2.96	3.04	3.12	3.24	3.36	3.48	3.60	3.72	3.84	3.96	4.08
1.4	2.72	3.36	3.44	3.52	3.64	3.76	3.88	4.00	4.12	4.24	4.36	4.48
1.6	3.08	3.76	3.84	3.92	4.04	4.16	4.28	4.40	4.52	4.64	4.76	4.88
2.0	3.76	4.56	4.64	4.72	4.84	4.96	5.08	5.20	5.32	5.44	5.56	5.68
2.5	4.56	5.44	5.52	5.60	5.72	5.84	5.96	6.08	6.20	6.32	6.44	6.56
3.0	5.36	6.24	6.32	6.40	6.52	6.64	6.76	6.88	7.00	7.12	7.24	7.36

曲げの伸び値が、材質、板厚、角度、V幅ごとに入力が可能です。

一覧表示でNC装置への入力もスムーズ。

材料	外径	寸法	調整量	半径	半径	半径	半径	半径	半径	半径	半径	半径
1	4.4	99.00	99.87	0.00	-99.87	0.00	0.00	0.00	0.00	0.00	0.00	0.00
2	1.2	99.00	99.87	0.00	-99.87	0.00	0.00	0.00	0.00	0.00	0.00	0.00
3	1.2	99.00	99.87	0.00	99.87	-7.98	11.23	0.00	0.00	0.00	0.00	0.00
4	1.4	99.00	99.87	0.00	99.87	-7.98	11.19	0.00	0.00	0.00	0.00	0.00
5	1.8	99.00	99.87	0.00	99.87	-7.98	11.89	0.00	0.00	0.00	0.00	0.00

曲げ角度、バックゲージ突き当て量、使用スレパンチ、ダイを一覧表示。曲げデータをスムーズにNC装置入力できます。

現場に必要な機能も、すべて網羅。



曲げシミュレーション

曲げ干渉のチェック

バックゲージ突き当て方向の任意変更。

曲げの伸び値を自動補正。(特許出願中)

任意の端材を曲げたサンプルをノギスで4ヶ所測ることにより、曲げの伸び値をソフトが計算してくれる画期的な機能です。



今すぐケータイ動画で!

お気軽にお問い合わせください。

発売元 **有限会社ティワイアソシエツ**

〒243-0401 神奈川県海老名市東柏ヶ谷1-27-1-701

Tel.046-234-1905 Fax.046-235-2061

E-mail : user230154@aol.com

Tel. **046-234-1905**

実際の使用例を動画でご覧いただけます

EZバンド

検索

